

生薬製剤

し ほう さん べん がん
至宝三鞭丸®

ハッ目製薬株式会社

「至宝三鞭丸」は、有効成分として動物・植物・鉱物など37種類の生薬が配合されており、これらの原料を粉末にし丸薬としたもので、強壮、一般虚弱症の改善を目的としております。



使用上の注意



相談すること

- 次の人は服用前に医師、薬剤師又は登録販売者に相談して下さい。
 - 医師の治療を受けている人
 - 妊婦又は妊娠していると思われる人
 - 感冒等により熱がある人
 - 胃腸が弱く下痢しやすい人
 - 薬などによりアレルギー症状を起こしたことがある人
- 服用後、次の症状があらわれた場合は副作用の可能性があるので、直ちに服用を中止し、この文書を持って医師、薬剤師又は登録販売者に相談して下さい。

関係部位	症 状
皮 膚	発疹・発赤、かゆみ
消 化 器	吐き気、食欲不振、胃部不快感、腹痛

- 服用後、次の症状があらわれることがあるので、このような症状の持続又は増強が見られた場合には、服用を中止し、この文書を持って医師、薬剤師又は登録販売者に相談して下さい。

下痢

- 1ヵ月位服用しても症状がよくなりえない場合は服用を中止し、この文書を持って医師、薬剤師又は登録販売者に相談して下さい。

【効能・効果】

強壮、一般虚弱症

【用法・用量】

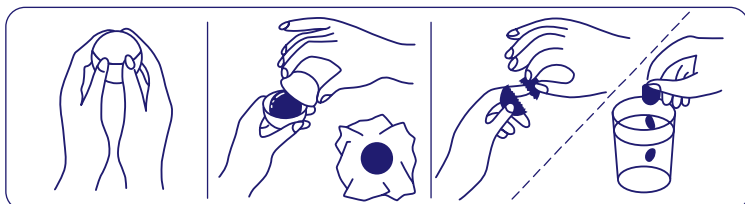
通常大人1日1回1丸(外包の白蠟を割った中身)服用して下さい。

服用方法：下記のいずれかの方法で服用して下さい。

- ①少しづつ 割りながら 温湯にて服用
- ②口中でかみ砕きながら温湯にて服用
- ③約180mLの温湯に ときませて服用

〈用法・用量に関連する注意〉

丸薬の取り出し方：



白蠟中央の分割線 中の丸薬を取り出し、包み紙
を強く押し、 を、とり除き、 小さくちぎるか、温湯に溶かして
ご服用下さい。

注・丸薬を包んでいる包み紙は、食べられません。
意・服用の際、とり除いて下さい。

【成分】

大人（15歳以上）1日の服用量1丸中、次の成分を含んでいます。

成分	含有量	成分	含有量
ジオウ	286mg	ソウヒョウショウ	71mg
クコシ	286mg	ジンコウ	71mg
トシシ	215mg	ロクベン	71mg
ゴシツ	142mg	ウイキョウ	35mg
サンシュユ	142mg	オウギ	35mg
サンヤク	142mg	オウバク	35mg
ブクリョウ	142mg	オンジ	35mg
トチュウ	142mg	ケイヒ	35mg
ハゲキテン	142mg	サンショウ	35mg
ホコツシ	142mg	シャクヤク	35mg
ロクジョウ	142mg	トウキ	35mg
タクシャ	71mg	ビャクジュツ	35mg
ニンジン	71mg	ボタンピ	35mg
リュウコツ	71mg	カシュウ	35mg
インヨウカク	71mg	カンショウ	35mg
カイクベン	71mg	ショウブコン	35mg
カイマ	71mg	ニクジュヨウ	35mg
コウクベン	71mg	フクボンシ	35mg
ゴウカイ	71mg		

添加物として、トウモロコシデンプン、ハチミツを含有します。

〈成分に関連する注意〉

本剤は天然物（生薬）を用いていますので、丸薬の色や味が多少異なることがあります。

【保管及び取扱い上の注意】

- (1) 直射日光の当たらない湿気の少ない涼しい所に保管して下さい。
- (2) 小児の手のとどかない所に保管して下さい。
- (3) 他の容器に入れ替えないで下さい。（誤用の原因になったり品質が変わります。）
- (4) 使用期限を過ぎた製品は服用しないで下さい。

【本品を効果的に使用するため、次のことにこころがけて下さい】

服用期間中は、なるべく冷たい飲食物はさけて下さい。

本剤についてのお問い合わせは、お買い求めのお店又は下記にお願いいたします。

八ッ目製薬株式会社（お客様相談室）

電話 (03)3680-0005

受付時間 9:00～17:00（土・日、祝日を除く）

製造販売元

八ッ目製薬株式会社

東京都江戸川区船堀2-14-14(〒134-0091)